

Многие сталкиваются с такой проблемой. Скачал, например, **файл-образ windows**, записал на диск, а при установке привод не может прочесть данные и, как итог, windows не устанавливается. К этому часто приводят ошибки при скачивании и записи образа. Как бороться? Читаем статью.

Вы наверное замечали, что при скачивании образов дисков, в описании присутствуют контрольные суммы.

Контрольные суммы -

[-] скрытый текст

MD5: 8F7BD7834910D5A1D1169ADB6D423C8A
SHA-1: 4C09B54C7DF916D08D04FB9D57C50CC8A6E60977
CRC32: 00F9E9E6

[свернуть]

Для чего они?

Контрольная сумма- это некое значение, число, вычисленное по определенному алгоритму для проверки правильности передачи данных.

Контрольные суммы (хэш) файла-образа и диска. Что это такое и как узнать.

Автор: Administrator
24.08.2012 11:43

Используется для проверки правильности скачивания файла. Обычно используется для файлов-образов. (*.iso например).

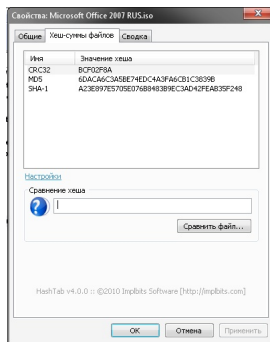
Как проверить?

Для начала нам нужна программа [HashTab](#)

Скачиваем ее и устанавливаем. Как узнать контрольную сумму скачанного файла?

Приведу пример на файле образе MS Office.

Скачали файл, на нем ждем правую кнопку мыши, выбираем свойства, вкладка "Хеш-суммы файлов.



Мы получили **хеш-суммы** скачанного файла. Теперь берем суммы написанные в описании файла и одну из них вставляем в окошко "**Сравнить**".

Контрольные суммы -

скрытый текст

MD5: 8F7BD7834910D5A1D1169ADB6D423C8A
SHA-1: 4C09B54C7DF916D08D04FB9D57C50CC8A6E60977
CRC32: 00F9E9E6

[свернуть]

Сумма должна совпадать. Если сумма не совпадает, перезакачиваем файл заново.

Теперь опишем проверку записанного диска.

Итак, контрольные суммы совпали, теперь можно прожигать (записывать) файл-образ на диск (болванку).

ВНИМАНИЕ! ЗАПИСЬ ДОЛЖНА ПРОВОДИТЬСЯ НА МИНИМАЛЬНОЙ СКОРОСТИ

Контрольные суммы (хэш) файла-образа и диска. Что это такое и как узнать.

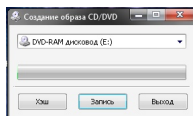
Автор: Administrator
24.08.2012 11:43

ЗАПИСИ!

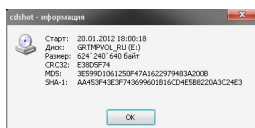
Монтируем файл-образ в программу записи (**Alcohol, UltraISO и т.п.**) и записываем диск. Как проверить, правильно ли все записалось, нет ли ошибок?

Скачиваем и устанавливаем программу [CD/DVD Shot](#)

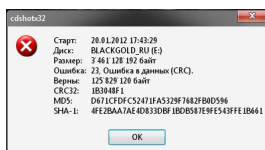
Запускаем программу и видим простенькое окно.



Вставляем ваш записанный диск в привод, в программе указываем привод и нажимаем "Хэш". Учтите, это долгий процесс, придется подождать. Но вам же нужна полная уверенность? Ни в коем случае не нажимать "Запись"! Получили вот такое окно, в нем все суммы.



Это окно программы правильное. Если окно такого вида значит, что диск записался плохо, есть ошибки на поверхности.



Контрольные суммы (хэш) файла-образа и диска. Что это такое и как узнать.

Автор: Administrator
24.08.2012 11:43

Обычно такое бывает или с дешевыми болванками или с царапанными. Такой диск не подходит сразу, без проверки сумм. Если у вас окно как на первом рисунке (без крестика), ваш диск хороший, без физических ошибок. Теперь сравниваем их с суммами файла-образа. Если суммы совпадают, диск записан без ошибок. Можно пользоваться.

ВНИМАНИЕ! НЕКОТОРЫЕ АНТИВИРУСЫ НЕ ДАЮТ ПРАВИЛЬНО ПОСЧИТАТЬ СУММУ. АНТИВИРУС НАДО ВРЕМЕННО ОТКЛЮЧИТЬ.

{comments on}